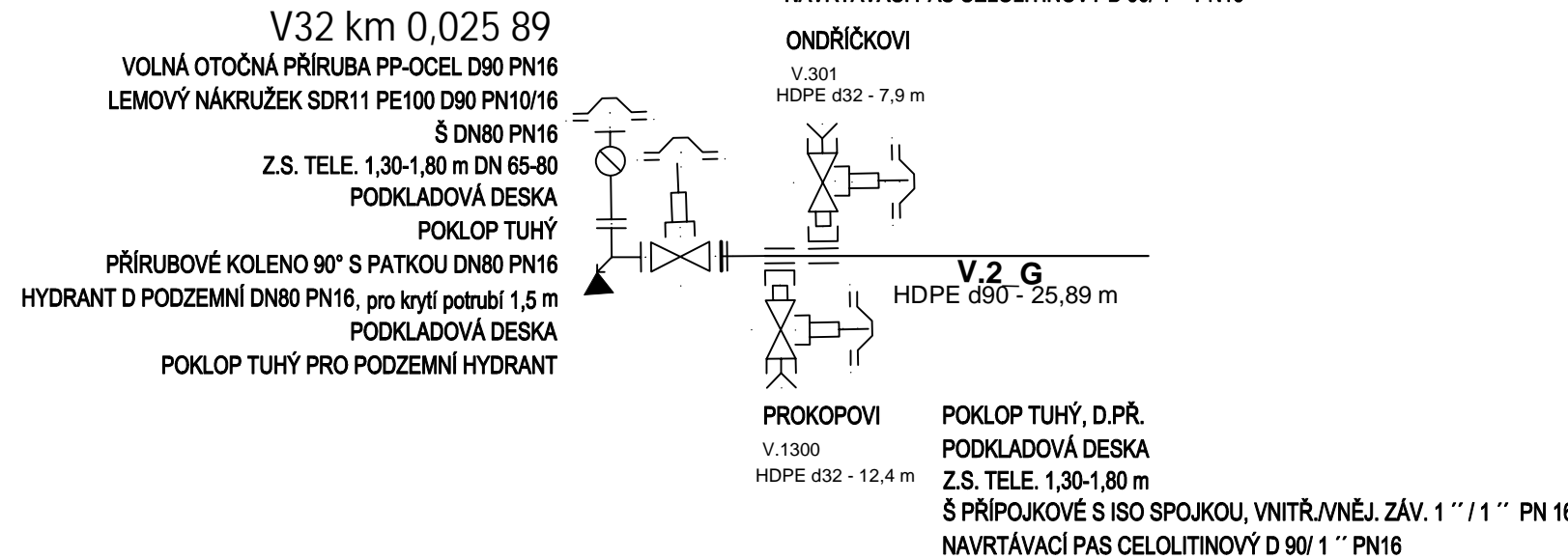
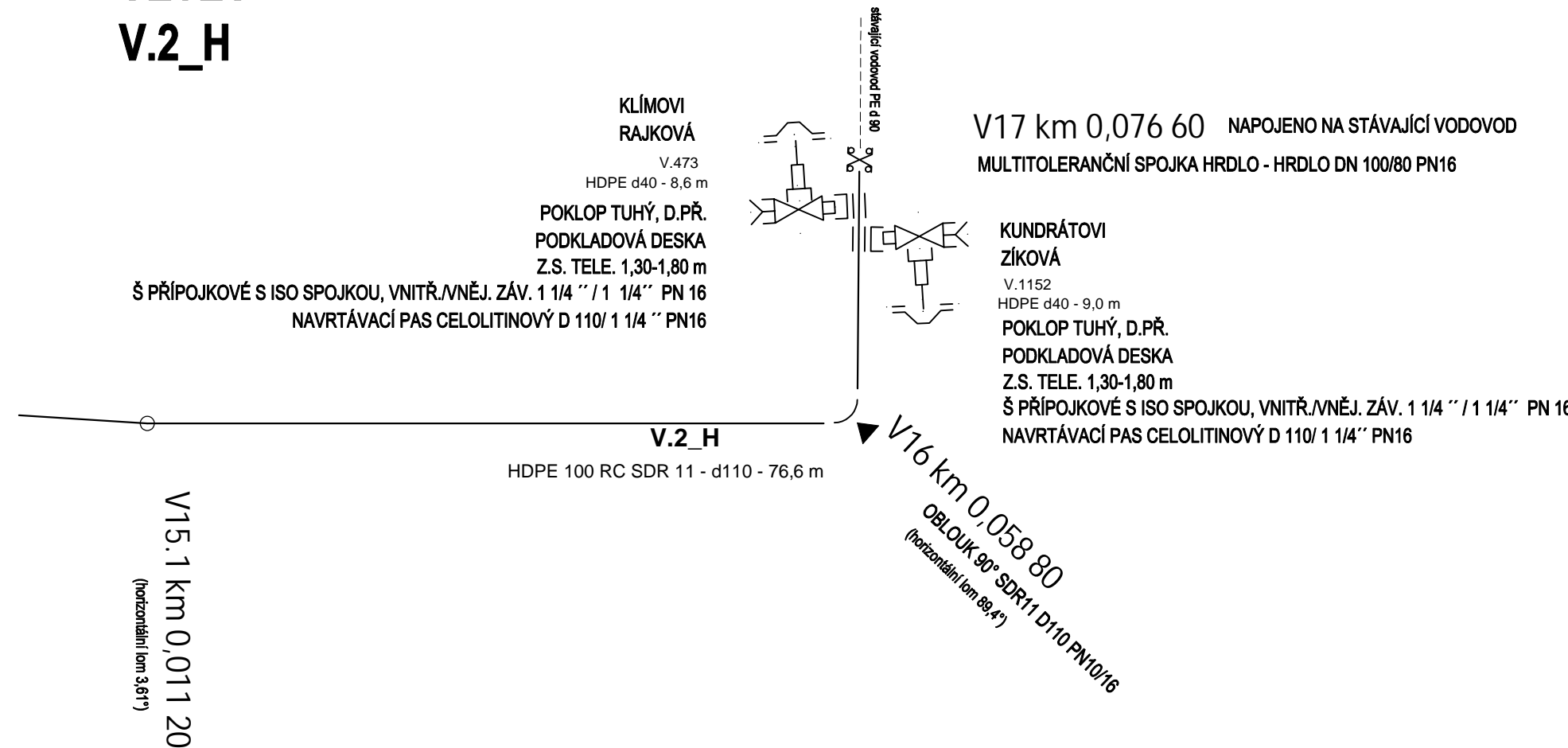


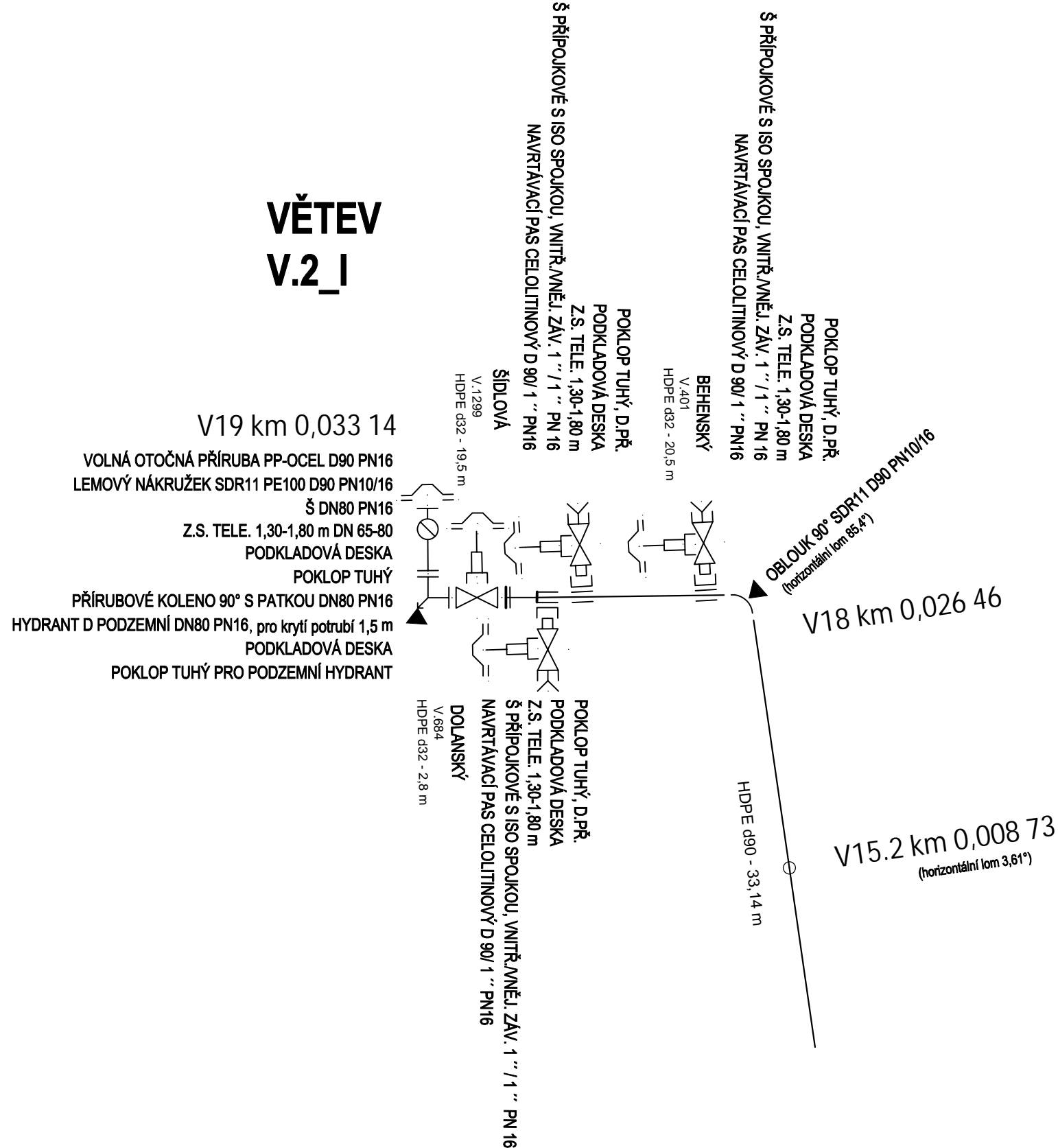
VĚTEV  
V.2\_G



VĚTEV  
V.2\_H




VĚTEV  
V.2\_I



PŘÍRUBOVÉ SPOJE BUDOU OPATŘENY TĚSNĚNÍM A PŘÍSLUŠNÝM POČTEM ŠROUBŮ, MATIC A PODLOŽEK PRO DANÉ I  
VEŠKERÉ HRDLOVÉ A PŘÍRUBOVÉ SPOJE, ULOŽENÉ V ZEMI, BUDOU OPATŘENY OCHRANNÝMI MANŽETAMI.

▲ BETONOVÝ BLOK

Výškový systém Balt p.v.		Souřadný systém S-JTSr	
6			
5			
4			
3	Zapracování připomínek	19.01.2022	Ing. Kubová, Ph.D.
2	Čistopis	17.12.2021	Ing. Kubová, Ph.D.
1	verze k projednání	29.10.2021	Ing. Kubová, Ph.D.
REVIZE	POPIS	DATUM	SCHVÁLIL

Sweco Hydroprojekt a.s. Ústředí Praha Táborská 31, 140 16 Praha 4; praha@sweco.cz; www.sweco.cz				SWECO 		
VYPRACOVAL	Ing. Štika	HIP	Ing. Kubová, Ph.D.	T. KONTROLA	Ing. Kuba, Ph.D.	
PROJEKTANT	Ing. Kubová, Ph.D.	ŘEDITEL DIVIZE	Ing. Hanák	DATUM	12/2021	
OBJEDNATEL	Vodárenská společnost Tábořsko s.r.o.			OKRES	Tábor	
AKCE:	Sezimovo Ústí - ul. Pod Vrbou Rekonstrukce vodovodu a kanalizace			ČÍSLO ZAKÁZKY	11 9216 03 00	
				STUPEŇ	DPS	
				FORMÁT	5 A4	
				MĚŘÍTKO	Schéma	
				ARCHIVNÍ ČÍSLO	005903/21/1	
ČÁST STAVBY	Vodovod			SO/PS	SO 02	
PŘÍLOHA:	Kladečské schéma vodovodu V.2_G - V.2_I			ČÍSLO PŘÍLOHY	D.1.1.2.15	a 3

Tato dokumentace včetně všech příloh (s výjimkou dat poskytnutých objednatelem) je duševním vlastnictvím akciové společnosti Sweco Hydroprojekt a. s. Objednatel této dokumentace je oprávněn ji využít k účelům vyplývajícím z uzavřené smlouvy bez jakéhokoliv omezení. Jiné osoby (jak fyzické, tak právnické) nejsou bez předchozího výslovného souhlasu objednatele oprávněny tuto dokumentaci ani její části jakkoli využívat, kopírovat (ani jiným způsobem rozmnožovat) nebo zpřístupnit dalším osobám.  
Poznámka: Podpisy zpracovatelů jsou připojeny pouze k výtisku číslo 01 nebo originálu přílohy (matrici).